

不動院  
霊園内  
見学自由

# シンボルツリーの下での樹木葬 家族に負担がかからないお墓です

3月20日(金) 21日(土) 9時-15時

## 春のお彼岸イベント開催!!

# あたご樹木葬

春のお彼岸イベント後も随時御案内出来ます。お気軽にご連絡ください。

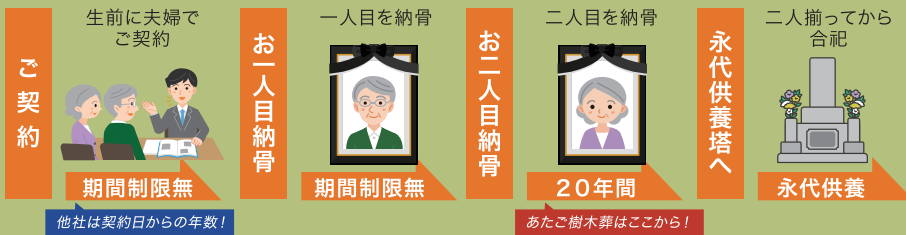
地域初  
樹木葬

宗教不問!!

生前に  
購入して  
安心したい

お墓の  
後継者が  
いない

例：20年後に合祀プラン ※【ご夫婦(2人)の場合】



ご来場の方に  
粗品進呈!

宗旨・宗派は  
問いません

どなたでも安心  
してご利用いた  
だけます

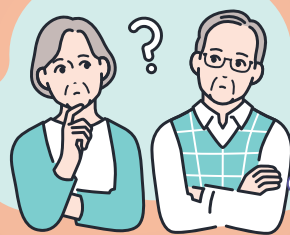
\\ こんなご希望をお持ちの方におすすめです //

できるだけ負担の少ない  
お墓にしたい。

遠方のお墓を墓じまいして  
近隣に移したい。

お墓参りや供養はできる  
ようにしておきたい。

無縁仏にならない安心の  
お墓で供養したい。



## 交通のご案内

## お問い合わせ

### ●自動車の場合

常磐自動車道 岩間ICより県道43号茨城岩間線を右折(西進)し、国道355号線と交わる交差点を右折し、仲町十字路から西進し、二丁目十字路左折、300m先の不動院石碑を右折。約7分。

### ●電車の場合

JR常磐線岩間駅西口より、JA常陸を左折しカスミ前を通過し仲町交差点を直進(西進)し、二丁目の十字路を左折、300m先の不動院石碑を右折。徒歩にて約20分。



【チラシを見た】  
とお電話下さい



株式会社マルフジ  
セレモニースタッフ 蓮~れん~

〒319-0202 茨城県笠間市下郷938-5  
URL: <http://www.marufuji-sougi.jp> Mail: [info@marufuji-sougi.jp](mailto:info@marufuji-sougi.jp)

☎ 0120-7676-02

〒319-0200 茨城県笠間市下郷3264  
(真言宗豊山派 三學山 不動院 境内墓地内)



故人の魂 いつまでも安らかに

# 不動院

岩間の郷に

根付く

三學の地

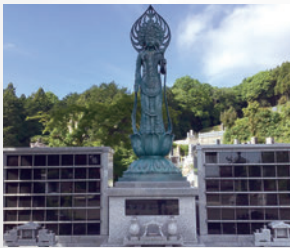
自然豊かな里山を背に、田園風景を一望する本院は、紀州根来山(現在の和歌山県 根来寺)より玄有上人が携えてきた錫杖不動の秘仏を本尊として、応永二四年(1417)、宥戒上人の手によってこの地に開山されたと伝えられます。

以来、当山は代々将軍家と縁深く、境外山林は足利家の寄進によるものであり、慶安元年(1648)には徳川家より、朱印高十七石を賜り、諸役を免除されました。

なお、当山は密蔵院をはじめ、門末十三ヶ寺を有していましたが明治十四年ごろまでに悉く廃寺となり、今は趾を留めるのみとなっています。

お寺が管理する霊園で、安心できるご供養を

## 永代供養塔



お墓のない方やお墓の管理が不安であったり、墓じまいを検討されている方へ、永代供養塔を建立致しました。三十三回忌まで骨壺にて安置し、その後は供養塔内部の納骨堂にて合祀いたします。

## 一般墓



岩間の地にある当院の三つの墓苑。古来から悠久の時を刻む愛宕山に見守られながら、自然の中に身を置くことで今を生きる人たちが穏やかな心で故人を想い、供養を行えることでしょう。

墓苑や御供養のことでご相談のある方は下記までお気軽にご連絡下さい



真言宗豊山派  
三學山 不動院

〒319-0202 茨城県笠間市下郷3264

【電話】0299-45-2574 【FAX】0299-45-3750

【メール】kasamacity.fudojin@gmail.com



不動院Google  
マップQRコード



不動院URL  
QRコード